

**** spolek **DĚTENICKÝ BETLÉM**, z.s. ****



Velevážení spoluobčané,

jako příležitost k dobrému skutku předkládáme Vám následující

POZVÁNÍ!

Seznamte se s naším úsilím a

ZAPOJTE se do **ZÁCHRANY**

betléma vzniklého rukou Vincence
Novotného (1845-1928) rodáka z Dětenic

www.detenickybetlem.cz

f Zachraňme Dětenický betlém

Účet veřejné sbírky spolku s povolením KÚ HK: 3011196962 / 2010 Fio Banka

Děkujeme dárcům za jakýkoliv i drobný příspěvek...zachraňujeme betlém nalezený pod uhlím!

zakladatelé spolku a přímí potomci Vincence Novotného: Miluše Voláková (roz. Novotná), Jan Volák, Jana Voláková

o betlému:

Přenesme se do poloviny 19. století, do dřevěné chalupy v obci Dětenice, kde se právě narodil kluk později zvaný "Čeňka" a kam rovněž přibyl malý papírový betlém. Jako dítě jej pak pomáhá o každých Vánocích sestavit a je zas a zase okouzlen doposud neviděnými budovami, cizokrajnými stromy a postavami v netradičním oblečení...

Do poloviny 19. století je alespoň přibližně datována nejstarší část betléma, který nyní pomalu vstává z trosek. Betlém, který malého "Čeňka" (Vincenc Novotný 1845-1928 fotograf z Dětenic) uchvátil natolik, že jej v dospělosti nejen rozšířil, ale také rozpohyboval a ozvučil a vytvořil tak dílo zasluhující si pozornost. **Celková šíře betléma je 3,6m a výška 0,8m.** Je usazen na dřevěné tříúrovňové konstrukci, ve které je zabudován mechanismus pohybu i hudební jednotka. Betlém, který je ztvárněn kulisami krajiny, městských hradeb a města samotného, je osazen **více jak 50 papírovými a 20 pohyblivými figurami.**

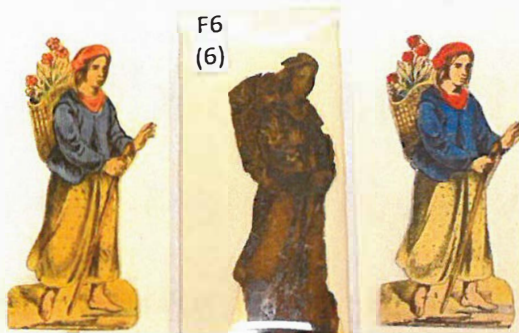
Betlém, vytvořený umem a pílí, uchráněný v době obou světových válek, byl však na dlouhou dobu ztracen z očí rodiny a potkal jej nešťastný osud...jeho trosky byly sbírány vyhozené na uhlí.

Nález trosek tak říkájíc v poslední chvíli a vztah k řemeslu a dílu předků odstartovaly jeho záchranu. Svým rozsahem a stupněm poškození nebylo jiné cesty než vyhledat odbornou pomoc. Vojtěch Jonáš restaurátor varhan a odborná práce studentů a vedoucích Fakulty restaurování papíru UP v Litomyšli, dávají nám všem naději na jeho úplnou obnovu **s cílem dokončení v roce 2018.**

Betlém po dokončení restaurování bude přemístěn do Dětenic a zpřístupněn veřejnosti v celoročně přístupné expozici. K sehnání prostředků na obnovu jsme založili spolek, jehož členy jsou přímí potomci Vincence Novotného. Bez pomoci od Vás široké veřejnosti se neobejdeme! **Podpořte naše úsilí a ZAPOJTE SE!**



V Jonáš a oprava konstrukce



papírová figura před a po restaurování



pohyblivé figury kovářů v kovárně (před opravou)



nejstarší část betléma – fragment města